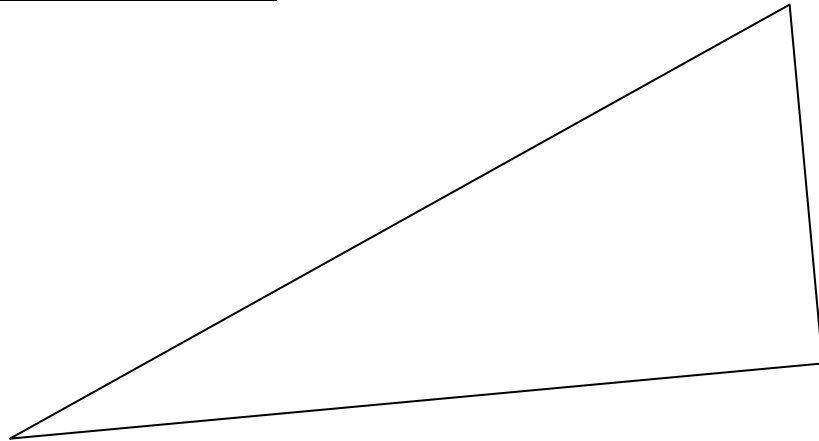
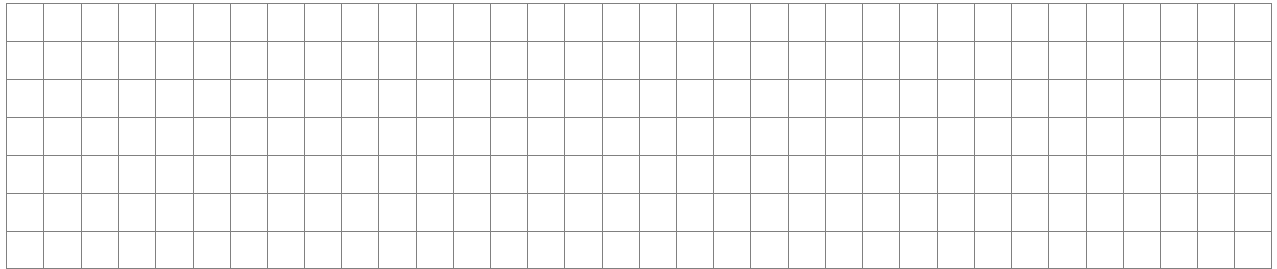


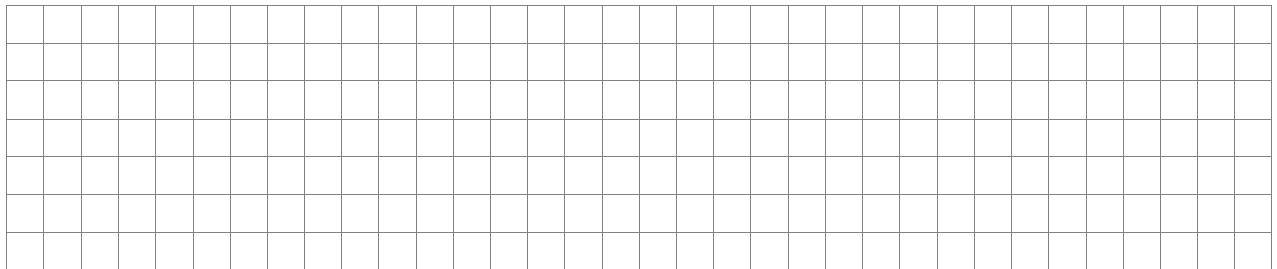
1. **Beschrifte** die Figur vollständig.



2. Berechne den **Umfang** der Figur !



3. Berechne die **Fläche** der Figur !



4. **Konstruiere** eine ähnliche Figur !

geg : $a = 7,5 \text{ cm}$
 $b = 5,5 \text{ cm}$

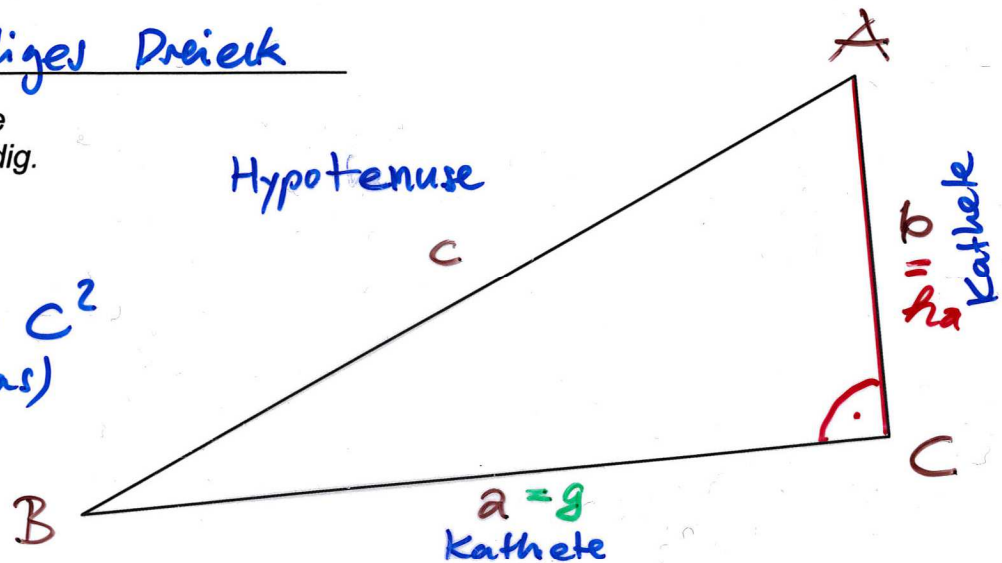
ges :

Rechtwinkliges Dreieck

1. Beschrifte die Figur vollständig.

$$a^2 + b^2 = c^2$$

(Pythagoras)



2. Berechne den **Umfang** der Figur!

$$U = a + b + c$$

$$U = a + b + c = 10,8 \text{ cm} + 4,8 \text{ cm} + 11,8 \text{ cm} = \underline{\underline{27,4 \text{ cm}}}$$

3. Berechne die **Fläche** der Figur!

$$A = a \cdot b : 2$$

$$A = g \cdot h : 2 = a \cdot b : 2 = 10,8 \text{ cm} \cdot 4,8 \text{ cm} : 2 = \underline{\underline{25,92 \text{ cm}^2}}$$

4. **Konstruiere** eine ähnliche Figur!

geg : $a = 7,5 \text{ cm}$
 $b = 5,5 \text{ cm}$

ges : **Rechtw. Dreieck**

